

ПОЧЕМУ ТРУБНЫЕ ХОМУТЫ FORMFIX ПРИШЛИ И ЗАКРЕПИЛИСЬ В РОССИИ

Когда речь заходит о надежном и высококачественном крепеже для трубопроводных и монтажных систем, на ум в первую очередь приходят ушедшие европейские бренды. Но не все знают, что российская компания «Мир Хомутов» предлагает не менее конкурентоспособное решение — трубные хомуты Formfix. Компания сделала ставку на внедрение передовых технологий и инновационных подходов. Это позволило поставляемой продукции и, в частности, линейке Formfix не только догнать своих конкурентов, но и в значительной степени поднять планку качества хомутов на отечественном рынке.

ИСТОРИЯ И ОБЗОР ЛИНЕЙКИ

История трубных хомутов Formfix берет начало в 2006 году, и в этом же году компания «Мир Хомутов» стала официальным и эксклюзивным дилером этого перспективного бренда в РФ и СНГ. Хомуты Formfix производятся в Турции на заводе с самым современным оборудованием. Предприятие прошло сертификацию производства и менеджмента качества, подтвердив полное соответствие международным стандартам ISO 9001:2015. На площадке предприятия также производят на заказ хомуты известных европейских брендов, что признает правильным тезис — хомуты Formfix представляют собой их прямой и очень достойный аналог.

За годы крепежи, изготовленные из высококачественного металла и соответствующие строгим стандартам, уже обрели своих поклонников в России и странах СНГ. Спектр их применения впечатляет: они востребованы как в строительной и сельскохозяйственной отраслях, так и в тяжелой промышленности.

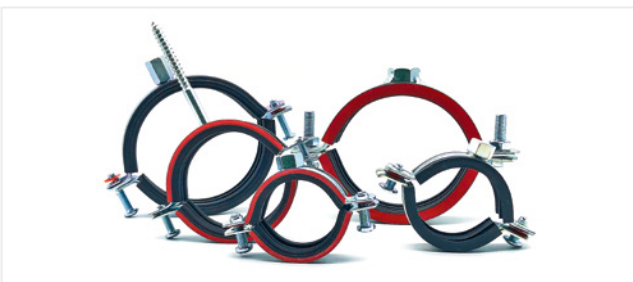
На сегодняшний день трубные хомуты Formfix стали синонимом качества и надежности, подтверждая свою эффективность и долговечность в самых разнообразных условиях эксплуатации на протяжении 17 лет.

В современных условиях, когда российский рынок перенасыщен экономичными и краткосрочными решениями, трубные хомуты Formfix заметно выделяются на фоне даже других качественных хомутов. Ключевое отличие этого продукта первоочередно заключается в использовании высококачественных материалов, надежном креплении и удобстве монтажа. Все это благодаря многоступенчатому контролю производства.

Ассортимент линейки Formfix предлагает следующие позиции:

- трубный хомут DGP combo со звукоизоляционной прокладкой и комбинированной гайкой;
- стандартный трубный хомут DGR;
- трубный хомут быстрого монтажа FGRS;
- трубный хомут тяжелой нагрузки (в том числе в ассортименте из нержавеющей стали).

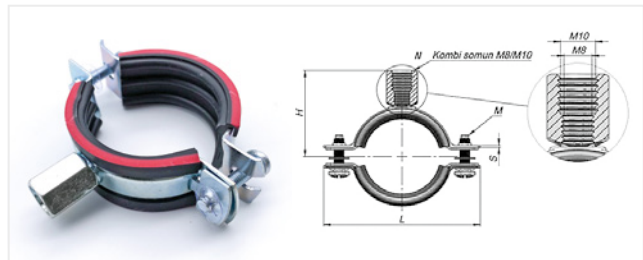
Трубный хомут быстрого монтажа FGRS является одним из популярных в линейке.



К его основным преимуществам специалисты относят:

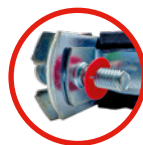
- быстрый монтаж;
- удобные крепления для потолочного монтажа;
- надежно зафиксированный крепежный винт;
- широкий размерный ряд.

Трубный хомут DGP-Комбо со звукоизоляционной прокладкой и комбинированной гайкой разделяет популярность с вышеуказанным.



Особенности хомута DGP combo:

Все крепежи проходят тщательное тестирование и проверку на соответствие международным стандартам. Большое внимание уделяется буквально каждой детали — от выбора сырья до упаковки конечного изделия. Поэтому трубные хомуты Formfix смело можно назвать продуктом, полностью соответствующим европейским и отечественным требованиям.



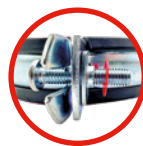
Красная шайба

не позволяет винту выпасть из хомута во время монтажа



Гальваническое цинкование

до 10 мкм защищает от коррозии. Специальная лапка с прорезью для удобной быстрой фиксации



Одна лапка специально

сделана для быстрого монтажа



Снижение шума и вибрации

за счет крепкого сцепления с трубой благодаря каучуку в составе ТЭП-уплотнителя. Температурный режим: от -50 °C до +90 °C

Следует отметить еще одно немаловажное преимущество — благодаря локализации производства цена на трубные хомуты Formfix в три раза ниже, чем у тех же европейских брендов.

ВМ-МОДЕЛИ ХОМУТОВ: БУДУЩЕЕ УЖЕ ЗДЕСЬ

В стремлении к развитию строительной отрасли в России «Мир Хомутов» активно внедряет технологии, способствующие упрощению инжиниринга и проектирования. Так, одним из новых направлений деятельности компании стала разработка BIM-моделей трубных хомутов Formfix. Их использование в проектировании заметно совершенствует процессы как на стадии разработки, так и при последующей установке трубных креплений на различных строительных объектах.



Благодаря этим моделям инженеры могут виртуально проанализировать и оптимизировать все нюансы монтажа и последующей эксплуатации хомутов, тем самым исключая вероятные ошибки и сбои.

В КАКИХ ПРОЕКТАХ НЕОБХОДИМЫ ХОМУТЫ FORMFIX?

В первую очередь трубные хомуты востребованы в строительстве жилых комплексов, зданий гражданского и коммерческого назначения. В этих проектах важна не только прочность и надежность крепежа, но и соответствие строгим строительным нормам и требованиям. Лейка Formfix благодаря своему европейскому качеству и соответствию международным стандартам позволяет застройщикам уверенно реализовывать сложные и масштабные проекты, обеспечивая надежное функционирование инженерных систем на долгие годы.



Также трубные хомуты Formfix очень популярны у сантехников и ремонтных бригад, специализирующихся на строительстве и ремонтах в квартирах, домах, дачах и банях. Монтаж в таких случаях требует исключительно качественных и проверенных крепежных элементов, которые соответствуют высоким ожиданиям клиентов.

Хомуты Formfix гарантируют, что вся система будет функционировать без сбоев и проблем на протяжении многих лет. Это особенно важно в премиальных проектах, где любые недочеты недопустимы и могут существенно повлиять на репутацию специалистов.

НЕ СЛОВОМ, А ДЕЛОМ: ЧТО ПОКАЗАЛИ ИСПЫТАНИЯ?

Опытные монтажники знают, что определить реальную прочность и стойкость трубного хомута, даже изготовленного по всем требованиям и стандартам, можно лишь на практике через серию испытаний. Теоретические данные важны, но только реальные тесты способны показать, как крепежный элемент выдерживает увеличенные нагрузки в процессе эксплуатации.

Эксперты провели серию испытаний трубных хомутов, которые предназначены для тяжелых нагрузок и пользуются популярностью на российском рынке. Результаты оказались поразительными. Для объективной оценки использовали хомуты тяжелой нагрузки

от трех производителей: два образца от российских компаний и один от бренда Formfix. Согласно документации, все выбранные крепежи должны выдерживать нагрузки в диапазоне от 275 до 611 кг, что делает их пригодными для использования в условиях экстремальной нагрузки.

В процессе тестирования даже визуально было заметно, что металл российских крепежей тоньше, чем у продукции Formfix.

Процесс испытаний включал в себя пошаговое увеличение нагрузки до полного разрушения хомута, что позволило объективно оценить максимальную устойчивость каждого образца. Результаты испытаний продемонстрировали, что хомуты Formfix значительно превосходят аналоги от российских производителей по устойчивости к нагрузке. Хотя специалисты и ожидали, что именно эта продукция покажет высокие результаты, разрыв, тем не менее, оказался впечатляющим. Хомуты Formfix выдержали нагрузку в четыре раза большую, чем один из отечественных аналогов, и в два раза больший вес по сравнению с другим образцом.



Трубные хомуты разных брендов после испытаний

ВЫВОД

В последние годы в России формируется новое отношение к крепежным решениям. Многие профессионалы осознают, что экономия на хомутах и другом крепеже — это не то, в чем стоит урезать бюджет. Разница в стоимости от разных производителей не так уж и велика, а вот необоснованная экономия может привести к неприятным проблемам — от незначительных технических сбоев до серьезных юридических последствий.

При строительстве больших жилых комплексов и объектов промышленного назначения все еще нередко используется дешевый крепеж, который в конечном итоге не выдерживает требуемых нагрузок. Это не только приводит к поломкам, но и представляет реальную угрозу для жизни людей. Основной причиной травм в данном случае является несоответствие хомутов общепринятым стандартам качества и безопасности. Как следствие, компании несут катастрофические репутационные и финансовые издержки, что в долгосрочной перспективе может оказаться фатальным для любого бизнеса.

Сегодня трубные хомуты Formfix являются признанным стандартом качества, поэтому их используют даже при проектировании систем для российских атомных электростанций. Этот факт наглядно подтверждает их высокие технические характеристики и надежность. В условиях, где безопасность и качество не подлежат компромиссу, такие крепежи являются единственно верным выбором!

МИР ХОМУТОВ®

«Мир Хомутов» — эксклюзивный дистрибьютор трубных хомутов Formfix в РФ и СНГ. Для заказа и профессиональной консультации отправьте запрос на mx@homut.ru или позвоните +7 (499) 403 13 24. www.homut.ru