



# Оборудование для систем внутренней канализации, предназначенное для скрытой установки

*С. Ю. Губарев, инженер, технический специалист ООО «ГК Интерма»*

Современное строительство трудно себе представить без скрытой прокладки инженерных коммуникаций. Это дает дополнительные возможности для реализации сложных задач в оформлении интерьера, позволяет воплотить любые дизайнерские идеи. Никого не удивят оригинальные светильники, электрические розетки, смесители и сантехнические приборы. Мы же сейчас поговорим об оборудовании для систем канализации, предназначенном для скрытой установки, которое предлагает австрийская фирма HL Hutterer & Lechner GmbH (далее — HL).

Начнем с самого распространенного — **сифонов**. Сифон у всех ассоциируется с умывальником. И сифон HL134 действительно предназначен для умывальника. Он представляет собой монтажную плиту, на которой закреплен корпус сифона и два установочных уголка с внутренней резьбой 1/2" — для подключения холодной и горячей воды. В комплект входят еще две специальные водопроводные заглушки, кстати, очень интересные по своей конструкции и даже защищенные патентом. Этот сифон используется вместе с выпускным коленом, крепящимся непосредственно к выпуску умывальника. Внутри корпуса сифона размещается эластичный сифонный вкладыш, делающий соединение с входящим в него коленом герметичным. Сифон размещается под умывальником, с ним соединяется выпускное колено умывальника, а установочные уголки с помощью гибкой подводки соединяются со смесителем.

Колено, входящее в сифон, может быть белым или хромированным.

В каждой семье есть стиральная машина, а во многих есть еще посудомоечная и сушильная машины. И все знают, что для их работы нужно подвести холодную воду, организовать слив и, конечно,

не забыть разместить рядом электрическую розетку. И все это нужно расположить так, чтобы и на глаза не попадалось, и в то же время было доступным. Для решения этих задач фирма HL предлагает целый ряд сифонов. Сифоны семейства HL4000 отличаются универсальностью. Вначале в стену монтируется корпус HL4000.0, в который устанавливается один из трех сменных сифонных блоков, изготовленных из полипропилена и выдерживающих температуру стоков до +95 °С. Сифонный блок HL4000.1 служит для подключения одной машины (стиральной, сушильной или посудомоечной). В дальнейшем, если вы планируете реконструкцию или перепланировку и захотите установить еще одну машину (вторую стиральную, посудомоечную или сушильную), вы можете заменить сифонный блок для подключения одной машины на сифонный блок для подключения двух машин HL4000.2 и присоединить к нему шланги от обеих машин. Преимуществом сифона является наличие обратных клапанов в сифонном блоке (одного или двух) для защиты от обратного тока воды при повышении уровня сточной жидкости в наружной сети. После снятия сифонного блока обеспечивается доступ к отводящему трубопроводу для его про-

чистки. Прозрачная стенка сифонного блока позволяет осуществлять визуальный контроль его загрязнения. Корпус имеет прямоугольную форму, что облегчает плиточнику работу по монтажу корпуса в стену (легче резать плитку по прямым линиям, чем по овалу или по окружности). Пропускная способность сифонного блока — 0,5 л/с. Также в корпус можно установить сифонный блок для подключения умывальника HL4000.3. Такой сифон может использоваться с умывальником для инвалидов, поскольку позволяет людям в колясках заезжать ногами под умывальник. Он работает совместно с комплектами из никелированной латуны HL134.1C или белого полипропилена HL134.1K, пропускная способность сифонного блока для подключения умывальника — 0,6 л/с. Сифонный блок может быть легко заменен при смене комплектации.

Еще один сифон для стиральной или посудомоечной машины — HL400. Он предназначен только для организации слива и представляет собой сифон с обратным клапаном, закрываемый декоративной пластиной из нержавеющей стали. В смонтированном состоянии видна только декоративная пластина со штуцером для подключения сливного шланга. Причем при необходимости пластину можно снять и через специальную прочистку на корпусе сифона очистить выпускную магистраль. Казалось бы — какая мелочь, но в противном случае пришлось бы отсоединять шланг слива и на время, пока прочищается магистраль, его как-то крепить или держать в руках, не опуская вниз, ведь в нем находится около литра воды.



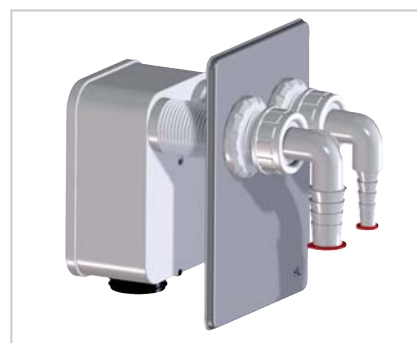
HL134



HL134.1C



HL134.1K



Сифоны семейства HL4000



HL400



HL404.1



HL405



HL405E



HL406



HL406E

Далее — есть сифон HL404.1. В его конструкцию добавлен воздушный клапан, пропускающий при сливе воздух в сифон, что снижает шум воды.

Следующий — сифон HL405. У него есть еще и монтажная плита для крепления корпуса сифона, и установочный уголок с внутренней резьбой 1/2" для подключения стиральной или посудомоечной машины с водопроводной сети, а штуцер для подключения сливного шланга стиральной или посудомоечной машины хромирован. Также в комплекте идет специальная водопроводная заглушка с наружной резьбой 1/2", о которой уже упоминалось выше.

Далее — HL405E. У этого сифона дополнительно предусмотрена возможность расположить рядом электрическую розетку.

Следующий — сифон HL406. У него не просто уголок для подключения к водопроводной сети, а есть еще никелированный вентиль, который снабжен обратным и воздушным клапанами. С обратным клапаном все ясно, а что такое воздушный клапан? А вы сталкивались с ситуацией внезапного отключения воды? Когда открываете кран, а в него с шумом засасывает воздух? Этот клапан как раз для таких случаев. Он впускает воздух в водопроводную трубу.

И сифон HL406E. У него дополнительно есть электрическая розетка в брызгозащищенном исполнении. Располагаете такой сифон рядом со стиральной или посудомоечной машиной — и все рядом, все под рукой.

Помимо этой линейки сифонов HL предлагает и другие устройства для

слива от стиральных или посудомоечных машин. Например, HL440. Это даже не сифон. Вместо гидрозатвора в нем стоит механическое запахозапирающее устройство — шарик. Зато HL440 имеет минимальные размеры.

Или HL406.2 — у этого сифона один штуцер для слива и два крана для подачи воды.

Теперь, зная о линейке сифонов для стиральных и посудомоечных машин, вы всегда сможете подобрать что-то для себя. Как говорится, под любую вкус и кошелек.

Теперь рассмотрим следующую ситуацию. Летом, в жару, вы слышите, как по вашему подоконнику ритмично стучат капли воды. Вы прекрасно знаете, что это такое — сосед над вами установил кондиционер, и это капает конденсат. Ну, что ему стоило отвести конденсат в систему канализации? Это ведь можно сделать незаметно. Есть даже специальный сифон — HL138.

Сверху эластичная манжета для ввода трубок 20–32 мм, снизу выпуск DN32. Декоративная крышка белого цвета. Но самое интересное внутри. А внутри стоит съемная кассета с механическим запахозапирающим устройством. Запахозапирающее — потому что помимо гидрозатвора там есть шарик, надежно перекрывающий канал, когда вода высыхает (ведь зимой кондиционер не работает, конденсата нет), и запах из системы канализации в помещение не попадает. Корпус кассеты прозрачный, и все загрязнения будут видны. При необходимости кассету можно снять,

промыть и поставить обратно. При использовании сифона HL138 видна только его декоративная крышка, все остальное скрыто.

Помимо сифонов фирма HL предлагает для скрытой установки еще и **воздушный клапан** HL905. Это клапан для неветилируемых канализационных стояков или длинных (более 4 метров) горизонтальных трубопроводов. Его назначение — предотвращение срыва гидрозатвора с сантехнических приборов и предотвращения попадания загрязненного воздуха из канализационной сети в помещение.

Он снабжен декоративной крышкой, которая может быть белой, серой, черной или хромированной. Но самое интересное опять находится под крышкой. Сняв крышку, этот клапан можно полностью разобрать, вынув функциональную часть и рабочую мембрану. Понятно, что контроль состояния этого клапана или его очистка не составят проблем.

Кстати, это отличительная черта всей перечисленной продукции HL. Любое изделие может быть прочищено без его демонтажа, для этого нужно просто снять декоративную крышку. А это очень важно именно при его скрытой установке.

P.S. Специально для архитекторов, проектировщиков и специалистов ВК компания HL разработала чертежи продукции (трапы для внутренних помещений и комплектующие к ним) в формате 3D, совместимом с программным обеспечением Revit. База чертежей доступна на сайте [www.hutterer-lechner.com](http://www.hutterer-lechner.com).

Если у вас есть какие-либо пожелания по продукции компании HL, обращайтесь к вашим дилерам или техническим представителям компании, мы обязательно учтем ваше мнение.

**ООО «ГК Интерма»**  
105187, Москва,  
ул. Вольная, д. 39, стр. 4  
<http://www.interma.ru>  
<http://www.hlrus.com>



HL440



HL406.2



HL138



HL905